

Låna Autodesklicens för att jobba offline

Autodesk-programmen behöver en licens för att fungera. Denna licens hämtas när man är ansluten till nätverket på skolan eller via VPN-anslutningen.

För att använda programmet på skoldatorn utanför skolan så måste man först låna en programlicens.

För att låna en programlicens

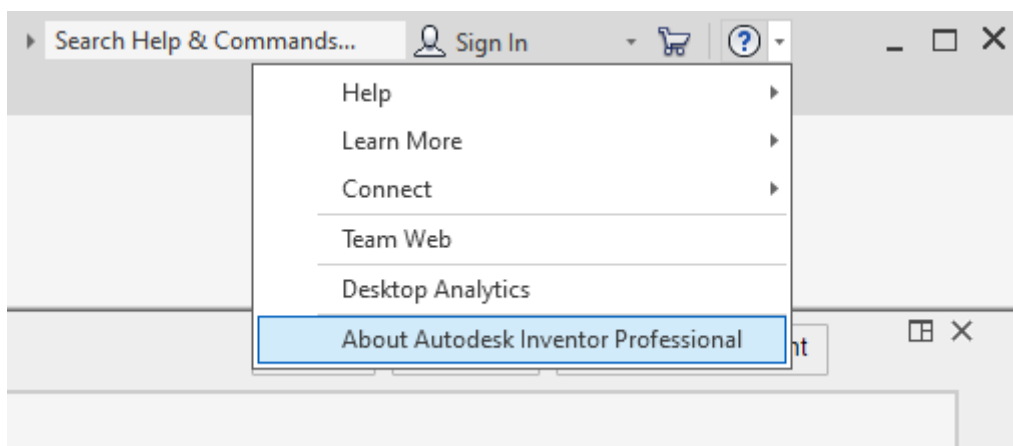
Steg 1 - Anslut nätverk

Se till att du är ansluten till SSIS-wifi eller är ansluten över VPN.

Steg 2 - Öppna Autodesk-program

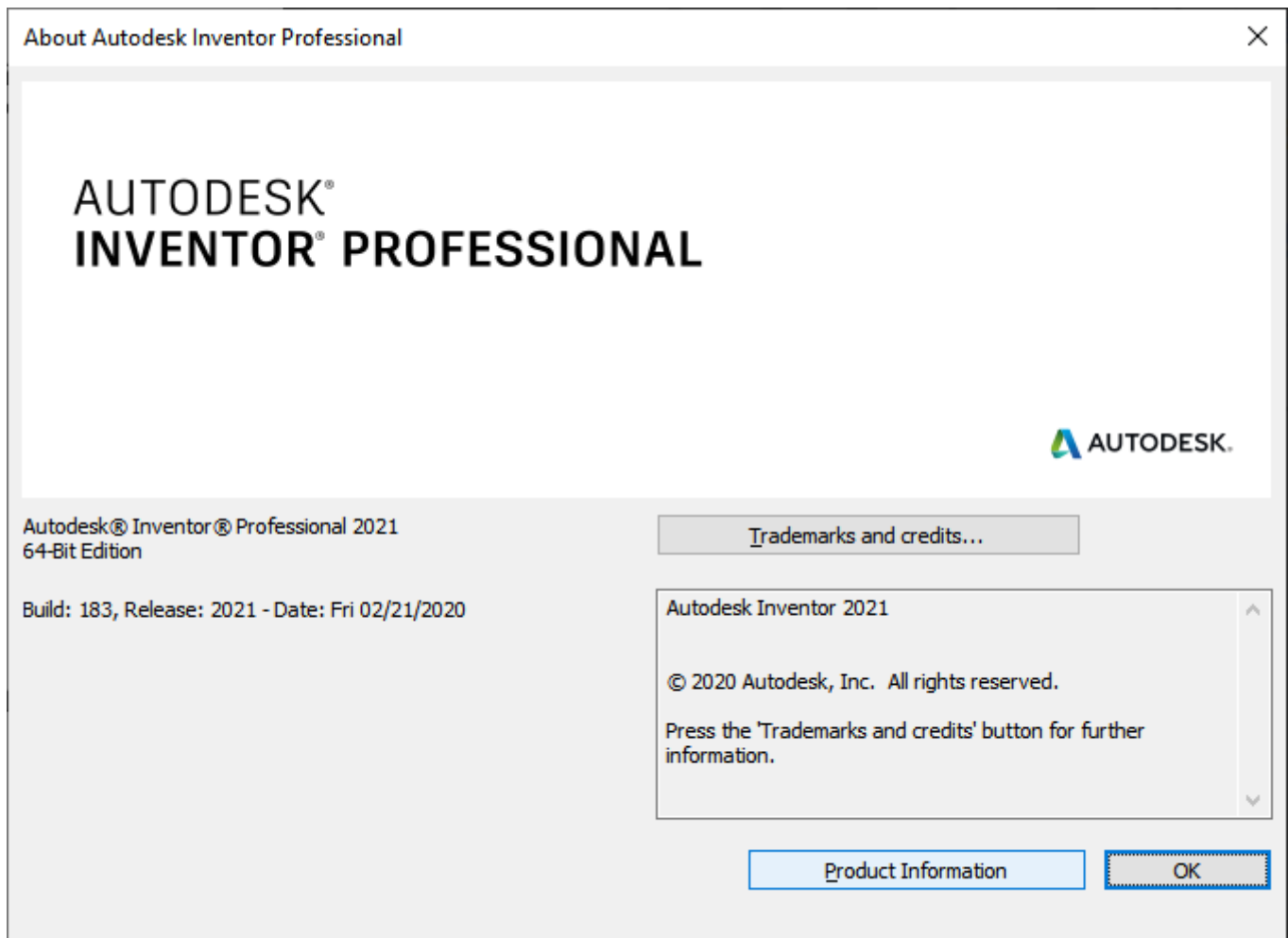
Öppna det Autodeskprogram du vill låna licens för, te.x. Inventor.

Steg 3 - Öppna About Autodesk [...]



Öppna hjälpmenyn och klicka på **About Autodesk <program>**.

Steg 4 - Öppna Product Information



Klicka på **Product Information**.

Steg 5 - Låna licens

License Manager



Licenses currently in use in this application



Autodesk Inventor Professional 2021

Network License : Educational Version [Change license type](#)

[Borrow](#)

Autodesk Plugins, Add-ons and Extensions

Additional licenses appear when you use a plugin, add-on, or extension.

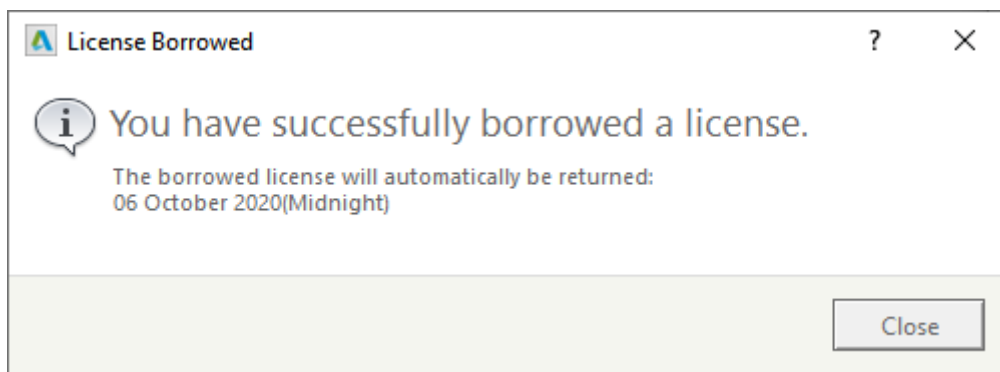
Tryck på **Borrow**.

Steg 6 - Välj längd på lånet



Välj hur länge du vill låna licens och tryck sedan på **Borrow License**.

Steg 7 - Klart!



Du har nu lånat en licens. Tryck **Close** för att stänga fönstret.

Revisions #2

Skapad 6 oktober 2020 10:52:01 av Sin

Uppdaterad 26 juni 2023 12:41:22 av Sin