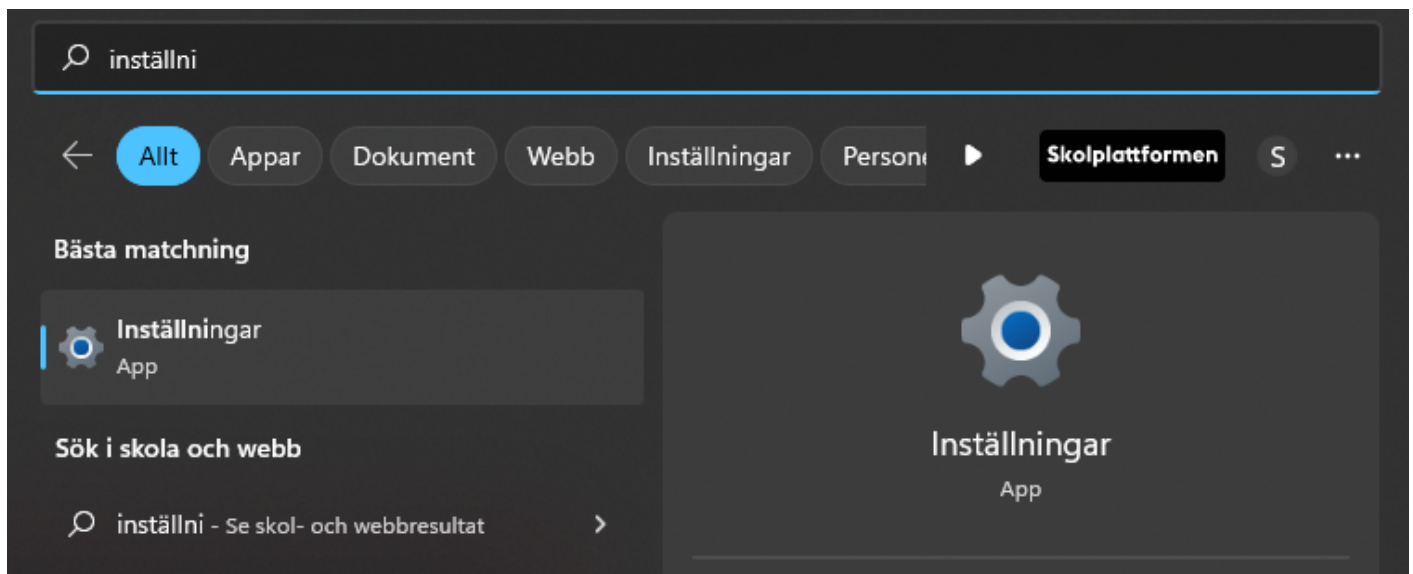


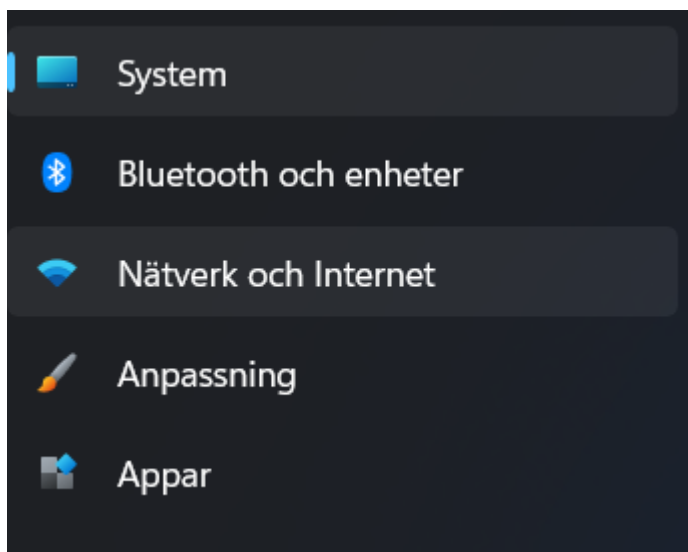
# SSIS VPN

SSIS VPN är baserat på [Direct Access](#) (DA). VPNet ska automatiskt koppla upp sig mot skolans nätverk när datorn upptäcker att den befinner sig på ett externt nätverk. När den är ansluten så ska det vara möjligt att komma åt interna sidor och tjänster. Status för VPN-anslutningen kan öppnas via samma lista som de trådlösa nätverken.

Gå in i Windows inställningar:



Tryck på *Nätverk och Internet*.



Sedan på DirectAccess



### Fjärranslutning

Konfigurera en internetanslutning



### DirectAccess



### Avancerade nätverksinställningar

Visa alla nätverkskort, nätverksåterställning

## Nätverk och Internet > DirectAccess

### DirectAccess



#### SSIS VPN Connection

Ansluten till nätverket lokalt eller via VPN.

### Positionering

Multisiteinställningar är inte tillgängliga när du är direkt ansluten till företagsnätverket.

## Felsökning

Om VPNet inte ansluter ordentligt så kan man kolla/prova följande:

### Omstart av datorn

Starta om datorn, det kan vara väntande uppdateringar som stoppar VPNet från att ansluta ordentligt.

### OBS!

Tänk på att det inte ger samma resultat att stänga av och sedan starta datorn igen, detta på grund av *fast startup*-funktionen som är aktiverat per standard i Windows. Var noga med att faktiskt välja att starta om!

## Kontrollera Windowsbrandväggen

Om Windowsbrandväggen är inaktiverad så behöver den aktiveras för att tillåta anslutning till VPNet. Inställningarna går att nå via Inställningar → Uppdatering och säkerhet → Windows-säkerhet

### Sekretess och säkerhet > Windows-säkerhet

Windows-säkerhet är dit du går när du vill se och hantera enhetens säkerhet och hälsa.

Öppna Windows-säkerhet

#### Skyddsområden



Skydd mot virus och hot  
Åtgärder rekommenderas.



Kontoskydd  
Ingen åtgärd krävs.



Brandvägg och nätverksskydd  
Åtgärder krävs.



App- och webbläsarkontroll  
Ingen åtgärd krävs.



Enhetssäkerhet  
Ingen åtgärd krävs.



Prestanda och hälsa för enhet  
Hälsorapporter för din enhet.



Familjealternativ  
Hantera hur din familj använder sina enheter.

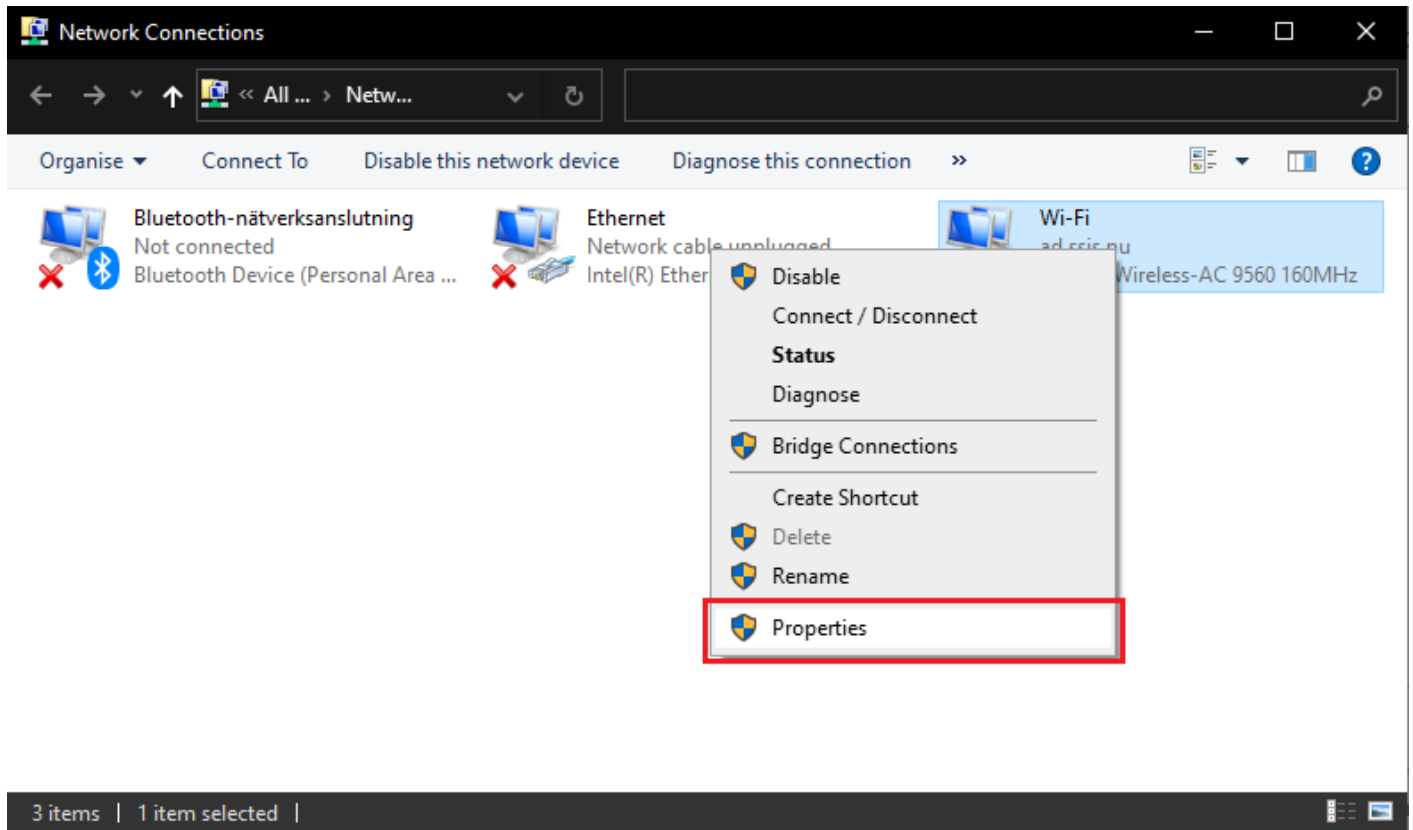
## Se till att inte ha andra VPN-tjänster igång

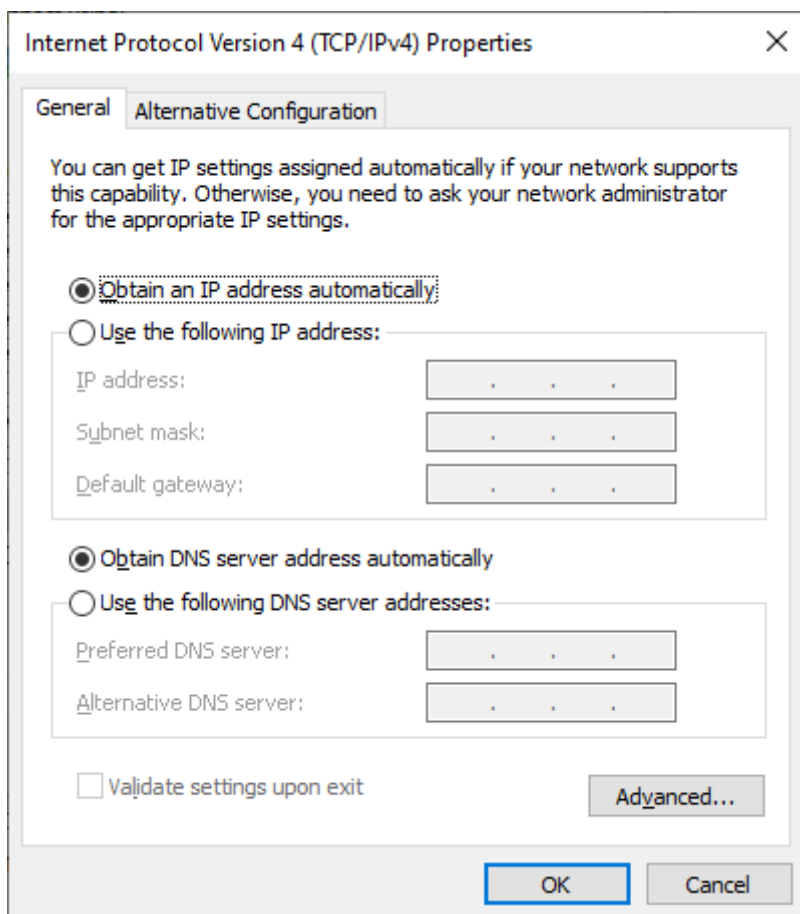
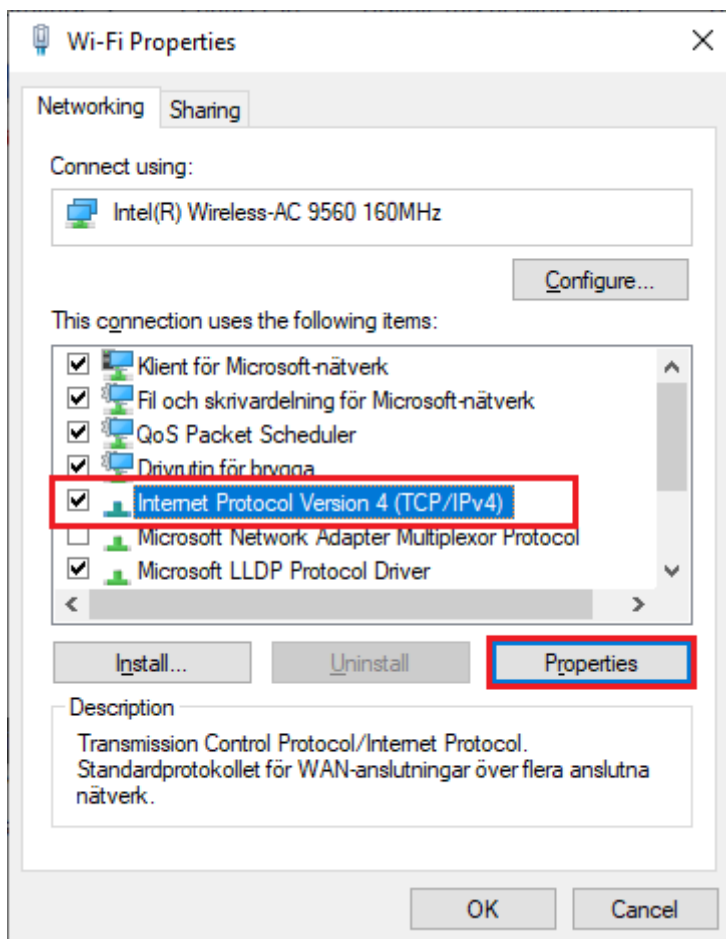
Om du installerat en annan VPN-tjänst på datorn, se till att inaktivera eller avinstallera den då det kommer krocka om båda är igång samtidigt.

# Se till att DNS-servrar sätts automatiskt

Denna lösning brukar främst vara för motsatt problem, att man sitter i skolan och inte får anslutning någonstans för att VPNet tror att man sitter externt.

Ibland stöter man på tips på nätet om att byta [DNS-servrar](#) till tex 1.1.1.1, 8.8.8.8 etc. för att få "snabbare uppkoppling". Det kan stämma i vissa fall, men det skapar också problem om man är beroende av interna DNS-servrar för att nå interna resurser. Se därför till att alltid låta DNS-inställningarna sättas automatiskt av nätverket.





Kolla av tredjepartsantivirus

SSIS datorer kommer per standard bara med Windows inbyggda antivirus och brandvägg. Om man på eget bevåg installerat antivirus/brandvägg från tredje part bör man testa att inaktivera det för att se om VPNen börjar fungera igen.

---

Revisions #5

Skapad 12 februari 2021 07:09:30 av Sin

Uppdaterad 26 juni 2023 12:41:22