

Intel Unite - Trådlös bildvisning

Intel Unite är en samarbetsmjukvara som bland annat gör att man kan ansluta till projektorer trådlöst. Intel Unite finns kopplat till alla projektorer i skolan.

Presentera med Intel Unite

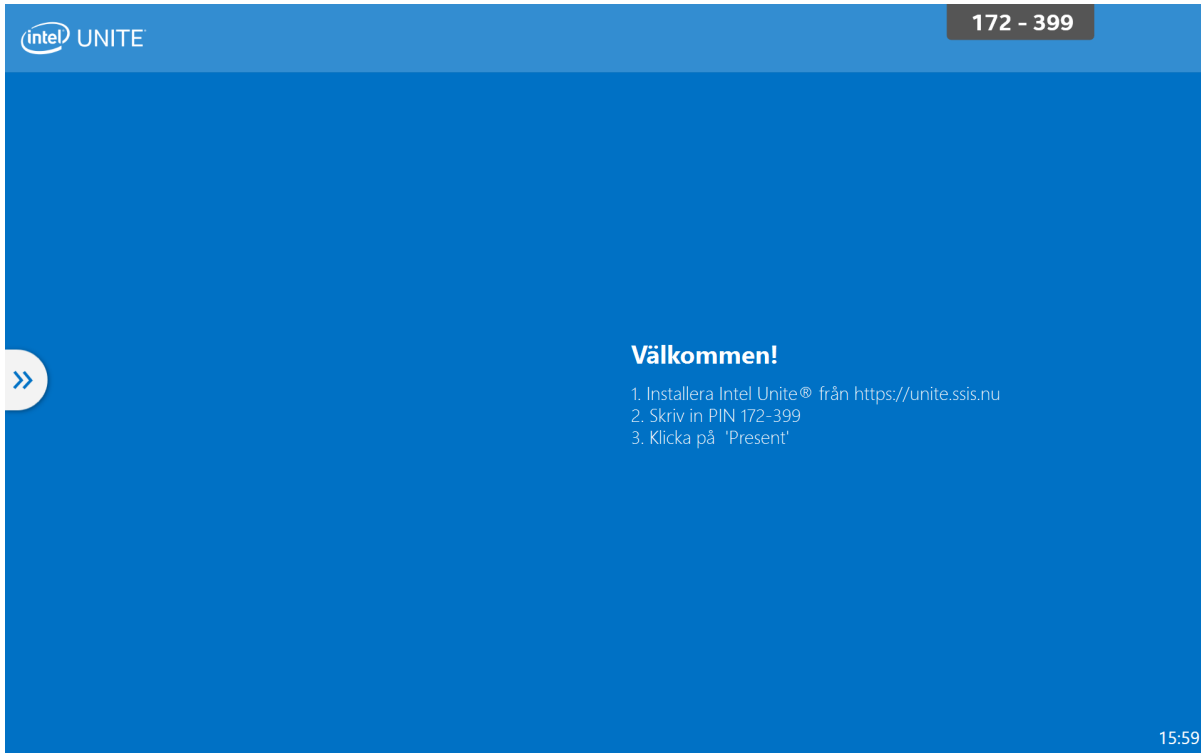
Intel Unite kräver en mjukvara som finns förinstallerat på SSIS-datorer. Externa datorer behöver hämta och installera mjukvaran från <https://unite.ssis.nu/intelunite/download/> vilket även står på projektorbilden.

1. Starta projektorn

Starta projektorn via kontrollpanel på väggen eller via fjärrkontroll beroende på vad som är applicerbart i rummet du är i.

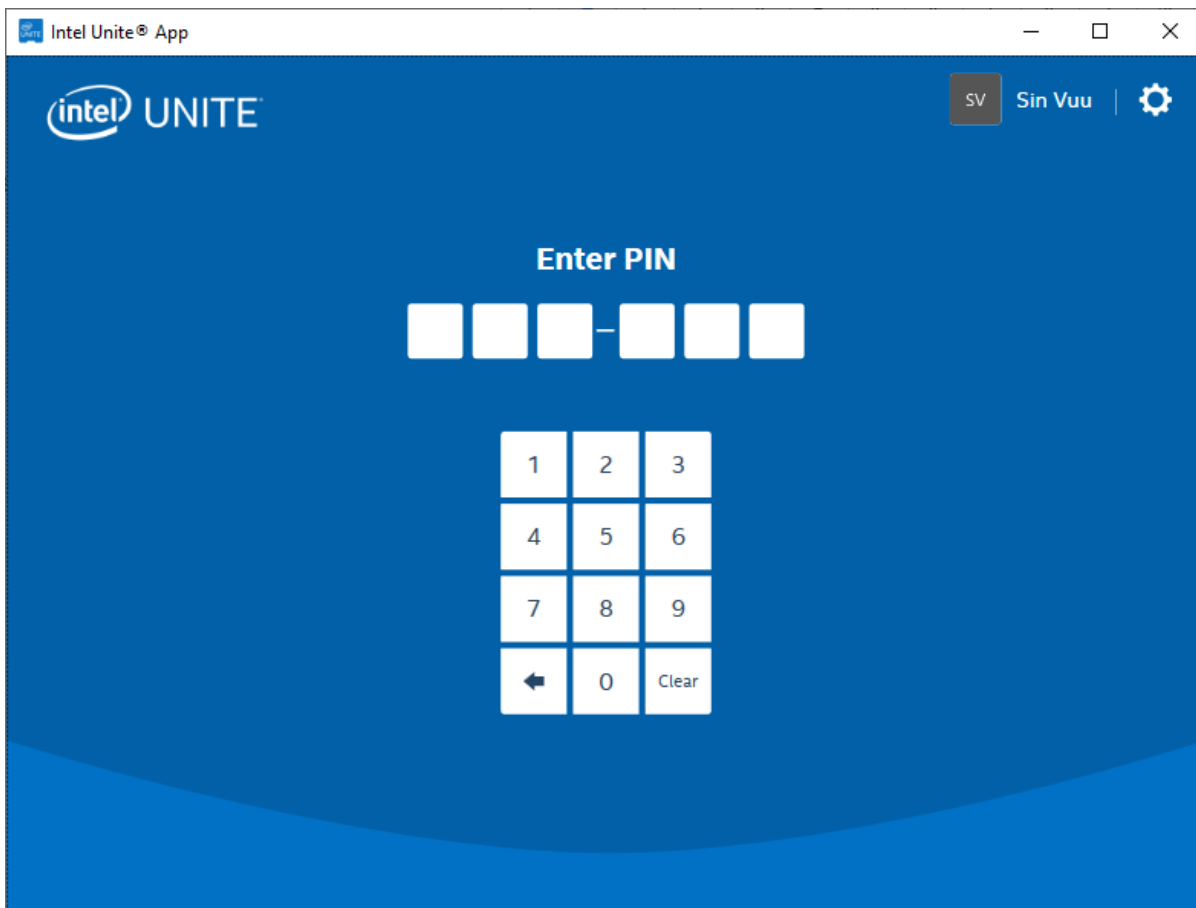
2. Växla till Intel Unite

Se till att projektornär i Intel Unite-läge. Tryck på knappen märkt **Intel Unite** på kontrollpanelen på väggen, eller byt källa med fjärrkontrollen om så inte är fallet. Projektorn bör visa bild liknande nedan:



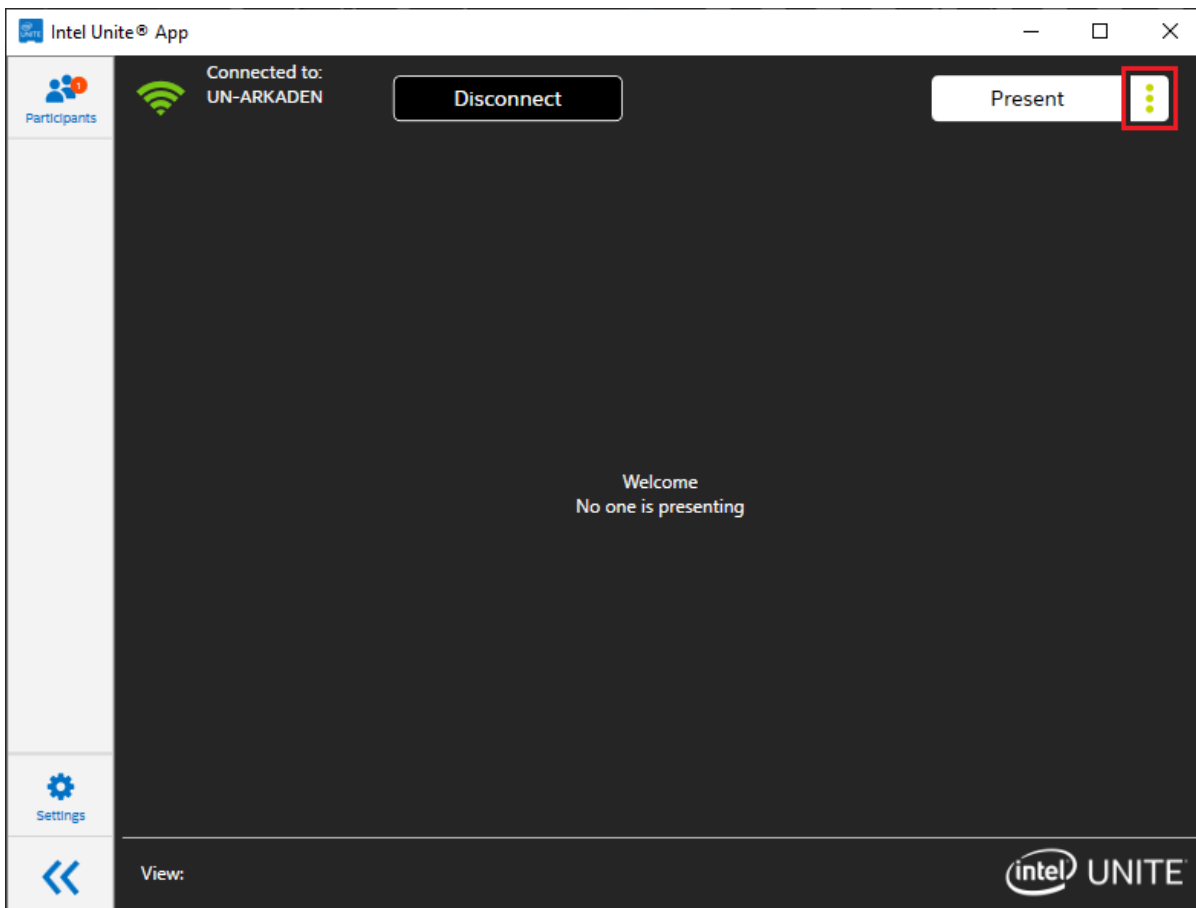
3. Anslut datorn med PIN

Öppna Intel Unite på datorn du vill presentera från och ange PIN som visas på projektorbilden för att ansluta

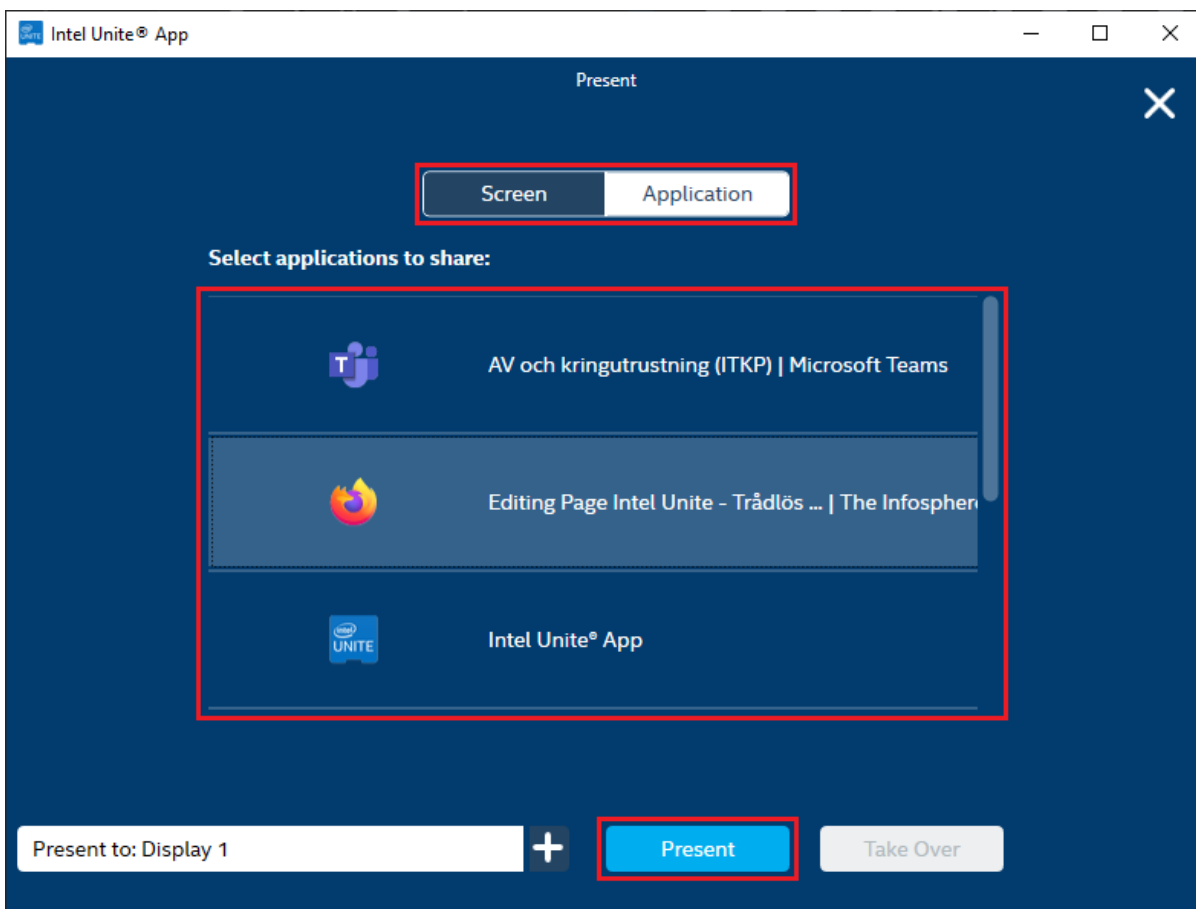


4. Starta presentation

4a. Presentera specifikt fönster

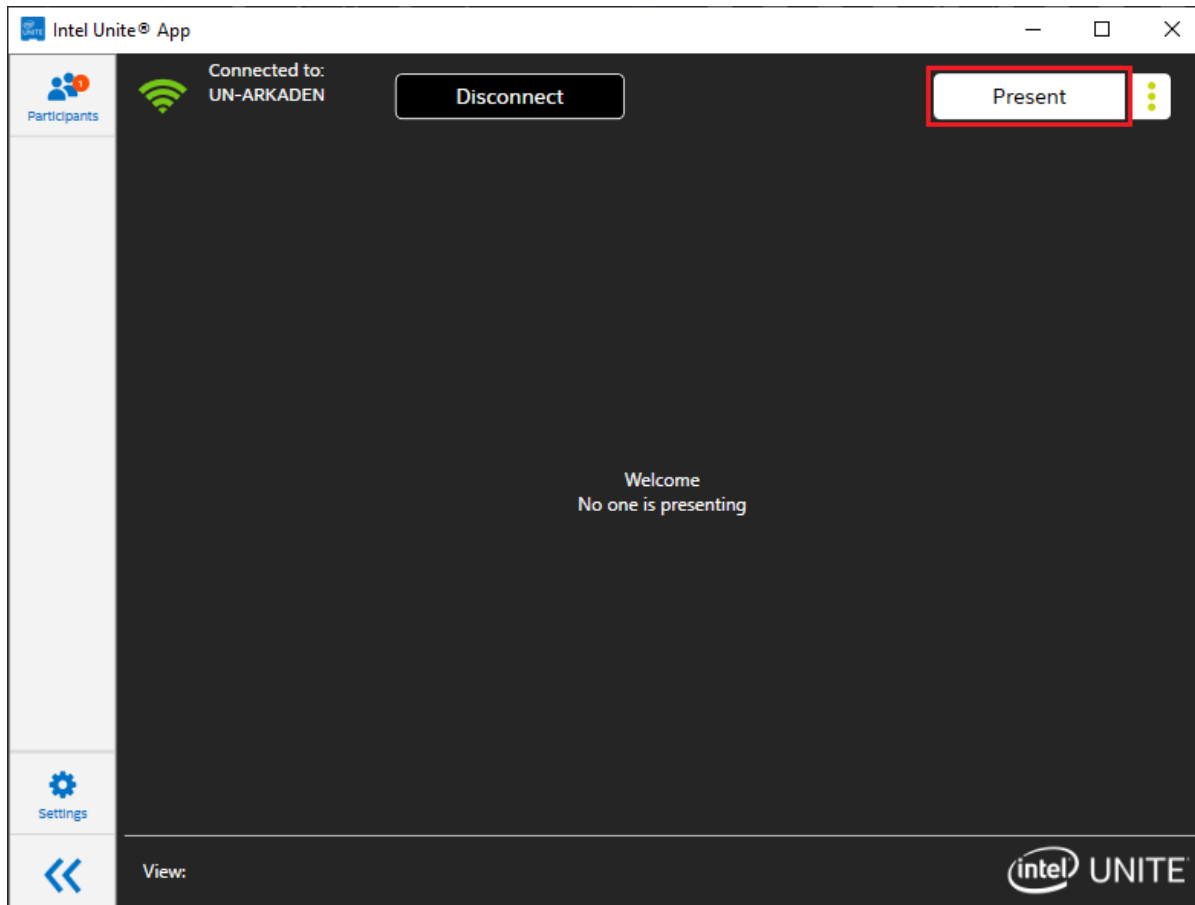


Tryck på de tre prickarna på övre högra hörnet



Välj **Application**, markera det fönster du önskar dela och tryck **Present**.

4b. Presentera hel skärm



Tryck **Present** för att *omedelbart* presentera hela skärmen.

Styr presentationsdatorn via projektorn

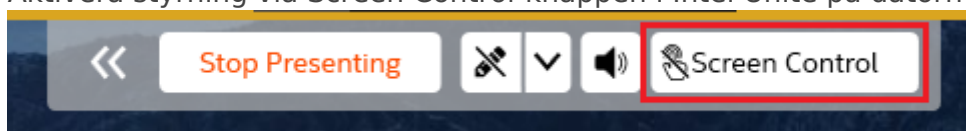
I de rum där en interaktiv projektor finns så går det att styra den presenterande datorn via pekfunktionen på projektorn.

1. Starta presentation av skärm

Anslut och starta presentation enligt instruktionerna under **Presentera med Intel Unite**

2. Aktivera styrning på datorn

Aktivera styrning via Screen Control-knappen i Intel Unite på datorn



3. Aktivera pekfunktionen på projektorn

Aktivera styrning på projektorn genom att trycka på pilen längst ned på projektorbilden → Screen Control

Revisions #6

Skapad 21 september 2020 13:32:54 av Sin

Uppdaterad 20 september 2021 14:04:49 av Sin